

CUANDO la tecnología ES BELLEZA

El astillero Absolute, basado en Podenzano (Piacenza, Italia) tiene una superficie de 48.000 metros cuadrados donde más de 250 personas se dedican al diseño y la construcción de yates de lujo de entre 47 y 73 pies en tres gamas: Navetta, Flybridge y Coupé.

La historia de Absolute es la de un equipo tenaz e innovador que, a lo largo de los años, ha asumido todo tipo de desafíos, y ha sabido convertirlos en oportunidades para ofrecer embarcaciones únicas, con un sello muy personal y con unos parámetros de calidad que sitúan a esta marca entre las más valoradas en el ámbito internacional.

Los hechos los demuestran. En Absolute, la pasión y la necesidad de innovar inspiran ideas, y éstas se comparten dando como resultado embarcaciones únicas de elevado prestigio, que se sitúan en la vanguardia, marcan un estilo y establecen tendencias.

Absolute fue fundado en septiembre de 2002, en Carpaneto, una pequeña localidad de la provincia de Piacenza, en la Emilia Romagna italiana, a partir de un proyecto de los socios fundadores Marcello Bè y Sergio Maggi. Pronto esta empresa se enriqueció con un equipo directivo experimentado y con visión de futuro, y en pocos años el astillero se abrió paso en el sector náutico con constancia y determinación, logrando una posición de prestigio en el mercado con una completa gama de embarcaciones deportivas de entre los 39 y los 70 pies.

En poco tiempo adquirió un gran reconocimiento internacional obteniendo diversos premios por sus creaciones en un amplio rango de esloras. En solamente cinco años tras su creación, Absolute había presentado hasta siete modelos, alcanzando una producción que superó las 250 unidades. Ante tal crecimiento, Absolute incrementó notablemente su plantilla y construyó una nueva planta de producción.

Durante la crisis de 2008, esta firma italiana resistió con tenacidad y profesionalidad, lo que le permitió, a pesar de las circunstancias adversas, destacar y afianzarse en



» Siempre he buscado la calidad absoluta y la máxima funcionalidad, prestando atención a la forma de navegar de cada propietario para comprender plenamente sus necesidades

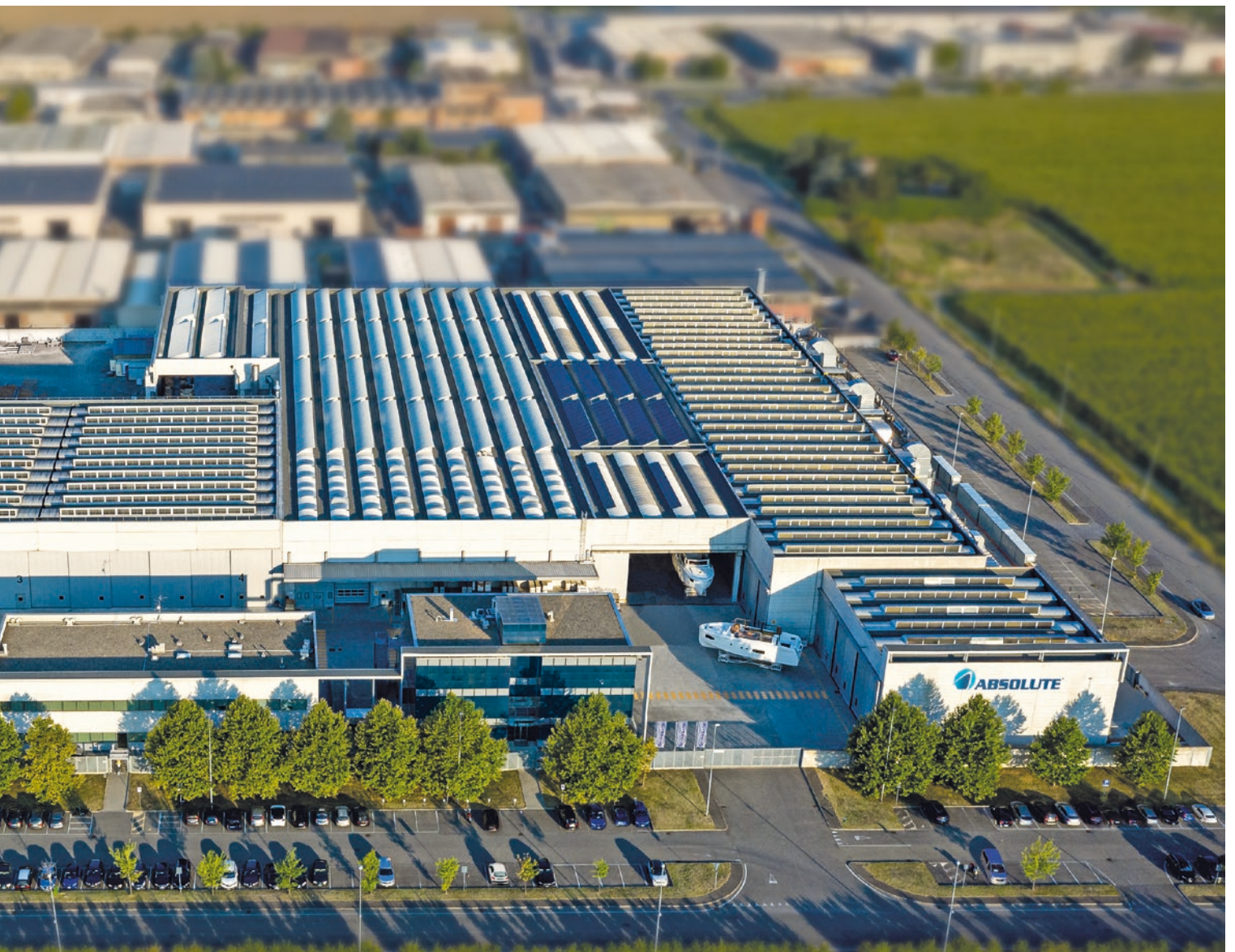
» *Ángelo Gobbi*

el escenario internacional. De hecho, Absolute reaccionó ante la crisis transformándola en su mayor oportunidad de crecimiento y expansión a nivel mundial. Al mismo tiempo, el astillero amplió su red comercial, creando una vasta red de distribución internacional.

En 2015 emprendió una nueva ampliación con el fin de aumentar su capacidad de producción, ya que la demanda del mercado crecía constantemente, con una clientela más exigente atraída por la innovación y las nuevas propuestas.

Es en este contexto que Absolute creó la línea Navetta, una gama que se distingue de la competencia con conceptos de estilo y habitabilidad únicos.

En la actualidad, Absolute produce una nueva línea de cruceros Coupè cuya presentación se ha iniciado en 2021 y cuyo objetivo es ser una gama de referencia altamente competitiva, con un estilo muy particular y con aspectos muy bien solucionados en pos del confort como son la





El equipo directivo de Absolute a bordo de la nueva Absolute 50 Fly. De izq. a dcha.: Giuseppe Bertocci, Sergio Maggi, Marcello Bè, Paola Carini, Angelo Gobbi, Patrizia Gobbi y Cesare Mastroianni.

Patrizia Gobbi es la directora general y responsable de venta, post-venta y expansión internacional.

habitabilidad y la distribución de los espacios, así como otros de índole tecnológica para ofrecer cruceros con una navegabilidad excepcional.

Con la intención de afianzarse en los mercados internacionales, Absolute ha apostado por la inversión. De este propósito nació el concepto de “Absolute Global Project”, un proyecto tan ambicioso como exigente, destinado a fortalecer la empresa en tres líneas básica: adopción de la más alta tecnología aplicada a todas las construcciones; organización en todos los ámbitos con el fin de optimizar la producción, la calidad y el diseño; y un tercer aspecto con el foco en la comunicación y difusión de la marca y sus productos a todos los niveles, con presencia en salones, medios de comunicación, organización de presentaciones,



presencia en internet con una excelente web y asistencia en directo mediante chat a los visitantes, redes sociales, etc.

La organización de tal proyecto incluye una empresa de satélites en Norteamérica, la gestión de eventos internacionales, la formación técnica de los operadores locales a través de cursos y reuniones que se llevan a cabo en el mismo astillero y en otros puntos internacionales, así como la presencia anual de Absolute en más de medio centenar de salones náuticos de todo el mundo.

El crecimiento constante de Absolute, temporada tras temporada, se ha distinguido por el diseño y la esmerada construcción de sus barcos, todos ellos bien definidos por una fuerte personalidad, inspirada siempre en las últimas tendencias del mercado y las necesidades de los propietarios. A esto hay que añadir la maestría en optimización del espacio, la funcionalidad y el lujo, creando atmósferas de elevado confort, en las que los criterios prácticos exigibles en la vida a bordo se combinan con los más altos estándares de la marca.

En suma, como resume en pocas palabras Angelo Gobbi, su presidente, “Absolute es una historia de éxito en constante evolución, porque habla de un equipo apasionado y capaz que comparte planificación y visión de futuro, creatividad y concreción, experiencia y atención al cliente todos los días”.

LOS PREMIOS

La Navetta 64 es un barco emblemático de la marca, que ha obtenido recientemente el European Power Boat of the Year 2021 en la máxima categoría de esloras.

En casi dos décadas Absolute ha cosechado todo tipo de galardones tanto como empresa ejemplar como por sus innovadores modelos en todos los rangos y esloras. Entre los más destacables hay que mencionar las distintas nominaciones al EPY (Barco Europeo del Año) que en su última edición de 2021 obtuvo este galardón en la categoría estrella del EPY para esloras de hasta 20 metros, con su espectacular Navetta 68, ejemplo de innovación y aportación de ingeniosas soluciones combinadas con las más avanzadas tecnologías.



UN GRAN EQUIPO

El equipo directivo de Absolute es el resultado de una excelente selección de profesionales, apasionados y con larga experiencia en cada uno de los ámbitos que constituyen los fundamentos de la empresa

Al frente de la empresa desde 2006, se encuentra su presidente, Angelo Gobbi, un ejemplo de determinación, perseverancia y experiencia, que nace ya en la adolescencia. A los 24 años, en 1967, fundó Cantieri Nautici Gobbi y empezó a construir sus primeros barcos en serie en fibra de vidrio, con motores fueraborda, de 4 a 6 metros. En 1970 construyó otro astillero mayor en Piacenza, capaz para fabricar barcos cabinados y con fly de más de 16 metros. Superadas las crisis sucesivas que azotaron el sector, en 2002 vendió el astillero a un grupo internacional. En 2006, Marcello Bè y Sergio Maggi, sus antiguos colaboradores, que habían fundado el astillero Absolute en 2002 con gran éxito, le propusieron unirse al equipo. “Hoy estoy muy orgulloso de estar al frente y ocupar el cargo de presidente”, afirma.

Sergio Maggi, fundador de Absolute en 2002, es el responsable de investigación y desarrollo y su departamento trabaja en el diseño y la realización estilística, además de ser parte operativa en la producción de los modelos.

“Somos uno de los pocos astilleros internacionales que tiene un centro de estudios interno, con diseñadores propios, lo que nos permite tomar decisiones de forma inmediata y rápida”, afirma.

Marcello Bè, el otro fundador, se encarga de los proveedores y de la programación de la producción.

“La atención a los costes, la calidad del producto, la sostenibilidad y la innovación son la base del trabajo de este departamento, siempre en constante evolución”, afirma. Sobre esta base, en Absolute la innovación en los diferentes modelos va de la mano de la innovación de la empresa de forma que la tecnología, la maquinaria y las personas evolucionan con los tiempos para estar siempre en la cúspide.

“El espíritu de querer hacer, de querer construir, de querer innovar debe formar parte de la disposición de un hombre, así ha sido siempre para mí y sigue siéndolo”, resume Marcelo Bè.

El tercer puntal es Giuseppe Bertocci, al frente de la producción, un departamento cuyas divisas son artesanía en la manufactura y cooperación.

Por su parte el departamento de ventas y la red internacional está a cargo de Cesare Mastroianni, que se ocupa también de la expansión de nuevos mercados, a búsqueda y scouting de distribuidores y nuevos colaboradores en nuevos países, además de mantener una continuada relación con toda la red, así como la puesta en servicio y la asistencia postventa.

UNA GAMA MUY COMPLETA

La larga historia de esta marca ha permitido que el astillero configure una completa gama de embarcaciones a motor divididas en dos grandes series: las Navetta y las Flybridge.

La serie de las Navetta ha conseguido implantar un estilo en el mundo de los barcos a motor con gran autonomía y confort, dotados de todas las comodidades y un diseño innovador, en el que predominan las grandes cristalerías, la luz y los amplios espacios. Los modelos de esta serie componen una escala perfecta de seis esloras con 73, 68, 64, 58, 52 y 48.

La serie Flybridge opta por un estilo más tradicional, pero con una fuerte personalidad en su imagen, con laterales inconfundibles por sus amplias superficies acristaladas en espejo y prolongados flybridge. El catálogo de la serie Fly es más completo, con siete modelos: 72, 64, 62, 58, 50 y 77. Y además cuenta con el 48 Coupè.



Tras la Absolute 50 Fly, la nueva 60 Fly y la gama Coupè representan la generación 2022 del astillero.

Mientras que de la administración y de los recursos humanos se encarga Paola Carini, desde muy joven en el sector náutico y una persona clave en el crecimiento de la empresa tanto en términos financieros como de capital humano, Patrizia Gobbi es, la responsable de la dirección general. Apasionada por el mar y la náutica desde niña de la mano de su padre, inició su andadura en el astillero familiar en 1994 y hasta la actualidad, en que es la responsable de venta y post-venta, así como de la expansión internacional, que culmina con la fundación en 2017 de una empresa en los Estados Unidos con un equipo totalmente americano.

Si tuviese que destacar tres factores del éxito de Absolute, para Patrizia Gobbi serían el equipo, la competitividad y el espíritu de innovación. “Somos un equipo muy unido en todos los niveles. Esta habilidad, unida a la apertura a los socios, directamente involucrados en la empresa, permite trazar objetivos claros y concretos, persiguiéndolos con dinamismo”, dice.

» absoluteyachts.com