



BREAKING NEWS



SALI A BORDO CON NOI



2153
FANS

1076
FOLLOWERS

5000+
ISCRITTI

Cerca

BOATMAG TG



BARCHE E YACHT

-2 giorni al debutto di Absolute 58 Fly! La tua occasione per provarlo

BY CLAUDIO RUSSO • MARZO 27, 2017

Il 13 e 14 maggio, dall'Asia all'Europa saranno due gli eventi dedicati alla presentazione dell'Absolute 58 Fly. Questo nuovo 17 metri va a inserirsi nella fascia di dimensione medio alta della gamma di imbarcazioni fly del cantiere, che attualmente si compone di nove modelli da 40 a 72 piedi.

Al di là delle dimensioni, sono tante le caratteristiche che fanno del nuovo Absolute 58 Fly una barca apprezzabile nei maggiori mercati del mondo, da quello europeo a quello americano e asiatico.



CLAUDIO RUSSO

Inizia nella nautica, che poi lascia per fare esperienze in vari altri settori della comunicazione. Diventa giornalista e passa nella sfera dello sport, dove ha partecipato anche alla realizzazione di alcuni fra i primi siti d'informazione in ambito calcistico e delle Olimpiadi di Sydney 2000. Nel 2002 torna nella nautica come caporedattore di un mensile fino alla nuova sfida raccolta nel 2013 con BoatMag.

6 LIKES

0 COMMENTS

PRINT

TAGS

IN EVIDENZA

Non a caso, a tenere a battesimo questa nuova imbarcazione saranno due "Absolute Weekend" che si terranno in contemporanea: uno a Hong Kong (presso il Club Marina Cove di Sai Kung) e, avviso molto importante, l'altro in Italia a Sistiana (Ts) presso Portopiccolo sabato 13 e domenica 14 maggio, dove sarà pure possibile provarla previo appuntamento col cantiere. Entrambi gli eventi saranno collegati in una diretta live, che mostrerà l'inaugurazione dell'Absolute 58 Fly nei due continenti.

La presentazione in Italia è un segnale importante, che fa presagire un ritorno di verve nel nostro mercato. In ogni caso, questi sono solo i primi lanci, perché a seguire, naturalmente la barca calcherà anche le scene dei più importanti saloni internazionali d'autunno, a cominciare da quelli di Cannes e Ft. Lauderdale, dove sarà presentata come novità 2018.

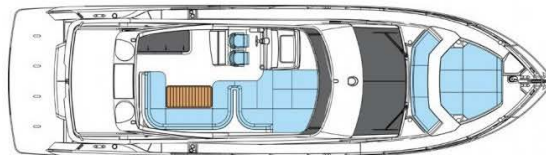
“ **Esclusiva tecnologia costruttiva Iss, motori Volvo Ips di ultima generazione, tre cabine con bagno e tanti ambienti relax** ”

Cominciamo allora a scoprire qui le caratteristiche del nuovo flybridge di casa Absolute a partire dall'esclusivo metodo di costruzione ISS (Integrated Structural System) con cui vengono prodotte le barche di ultima generazione del cantiere. In sostanza la struttura dell'opera viva è percorsa in tutto il suo baglio e in tutta la sua lunghezza da una **griglia multi assiale di rinforzo**, a cui vengono poi agganciati anche gli elementi di rinforzo delle paratie, dei pagliolati e dei ciellini, che così vanno a formare uno **scheletro monolitico e autoportante** di tutta la barca. Il vantaggio è una maggiore solidità strutturale, che di conseguenza porta anche a un **abbattimento delle vibrazioni e dei rumori**, oltre a donare più longevità a tutto il prodotto.



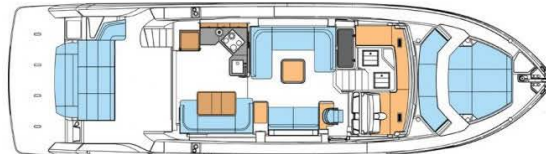
Nuova la barca, nuovi anche i motori. Ed ecco che l'Absolute 58 Fly viene proposto con due **Volvo Penta D8 da 600 cv con gli Ips 800**, che la casa svedese ha immesso sul mercato a fine 2016. Sapremo dirvi le prestazioni a metà maggio quando avremo provato questa accoppiata, intanto il cantiere dichiara una velocità di crociera stimata in 26 nodi e una punta massima di 32. Ma oltre alle velocità, l'adozione dei motori Volvo Penta permette agli armatori di entrare anche nel mondo dell'**Easy Boating**, il concetto del “navigare facile” che caratterizza tutti gli ultimi prodotti Volvo Penta, progettati per agevolare notevolmente la gestione della barca, sia in navigazione sia in porto.

A bordo dell'Absolute 58 Fly



Osservando i layout di bordo si nota come il nuovo Absolute 58 Fly sia la barca della “comodità e della compagnia”, nel senso che sia sul flybridge (sopra) sia sul ponte principale (sotto) sono previsti numerosi divani, living o comunque luoghi in cui accomodarsi in tranquillità.

Partiamo dal flying bridge, dove un'ideale linea longitudinale tiene separati da un lato lo spazio per il timoniere e dall'altro quello per gli ospiti, ma che nelle realtà sono invece ben connessi fra di loro, perché sono tutti ben raccolti nella zona prodiera del ponte, lasciando ulteriore spazio libero a poppa da allestire a piacere con elementi amovibili.

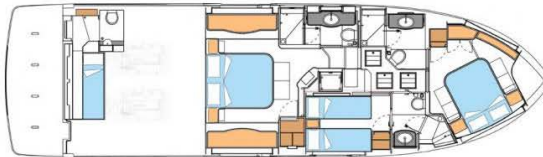


Sul ponte principale il primo living lo troviamo in pozzetto, che è arredato con una dinette, integrata a poppa da un ulteriore divano rivolto verso la spiaggia. Questo è il luogo ideale per stare all'aperto pur rimanendo sotto il riparo del fly che arriva fino allo specchio di poppa, dove è sostenuto da due pali che, passatemi una considerazione dal gusto del tutto personale, pur essendo solamente elementi strutturali, se fossero anch'essi oggetto di un intervento di design, potrebbero dare un tocco in più al look esterno della barca. Il relax a cielo aperto è invece possibile a prua, dove si trova praticamente “un'isola” prendisole coronata a prua da un divano a C.



Stessa concentrazione di aree living anche nel salone, dove troviamo la zona pranzo a poppa, composta da una dinette fronteggiata dalla cucina che si sviluppa su un mobile a L e che lascia ampio spazio di calpestio; pure per questo, risulta facilmente fruibile anche per i pranzi in pozzetto. In zona prodiera c'è un vero salone con due grandi divani; un vero salone, perché se, come immagino, la volumetria interna terrà fede ai progetti delle barche di Absolute, la profondità di quest'area sarà senz'altro notevole.

Prima di andare a vedere cosa c'è sottocoperta, diamo uno sguardo agli arredi che in tutti gli spazi interni sono caratterizzati da mobili in **legno di rovere** alternato nelle tonalità chiare e scure a seconda degli accostamenti cromatici con i rivestimenti di divani, ciellini, testate dei letti ecc. che sono tutti in **ecopelle**.



Eccoci dunque sottocoperta in un layout da grande motoryacht. Complice anche la motorizzazione Ips che permette un arretramento totale dei motori a tutto guadagno di maggiori volumi abitativi a proravia, la compartimentazione del nuovo Absolute 58 Fly appare di ampio respiro.

Delle tre cabine, tutte con bagno privato, quella armatoriale è naturalmente la più ampia e occupa quasi il 50% della ripartizione degli spazi. La cabina con due letti gemelli in piano, che possono unirsi in un matrimoniale, non appare particolarmente compressa e, osservando anche la Vip al vertice di prua, si può notare come la furba disposizione del letto permetta di guadagnare ampio spazio calpestabile intorno al letto stesso.





Il tutto a un prezzo di **990.000 euro**, Iva esclusa.

Siete interessati a questa barca? Contattate il cantiere Absolute (tel. 0523 354011) per andare a visitarla a Portopiccolo, Sistiana (Ts), il 13 e 14 maggio e leggete la nostra prova, la cui pubblicazione è prevista subito a seguire queste date.

I primi numeri dell'Absolute 58 Fly

CARATTERISTICA	VALORE
Lunghezza f.t.	17,24 m
Larghezza	4,80 m
Motorizzazione	EB Volvo Ips 800 2x600 cv
Serbatolo carburante	2.000 l
Serbatolo acqua	600 l
Portata persone	14
Velocità di crociera prevista	26 nodi
Velocità massima prevista	32 nodi